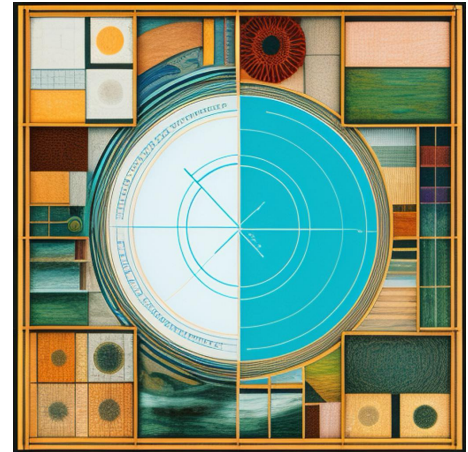


## Institut für Erziehungswissenschaft Lehrstuhl Pädagogische Psychologie

Fürstengraben 11  
07743 Jena  
Tel. 03641 / 945342

- Prof. Dr. Bärbel Kracke  
[baerbel.kracke@uni-jena.de](mailto:baerbel.kracke@uni-jena.de)
- Dr. Stefanie Czempiel  
[stefanie.czempiel@uni-jena.de](mailto:stefanie.czempiel@uni-jena.de)
- Dorit Weber-Liel  
[dorit.weber-liel@uni-jena.de](mailto:dorit.weber-liel@uni-jena.de)

# U P R O



## Unterrichtsentwicklung durch Praxisorientierung

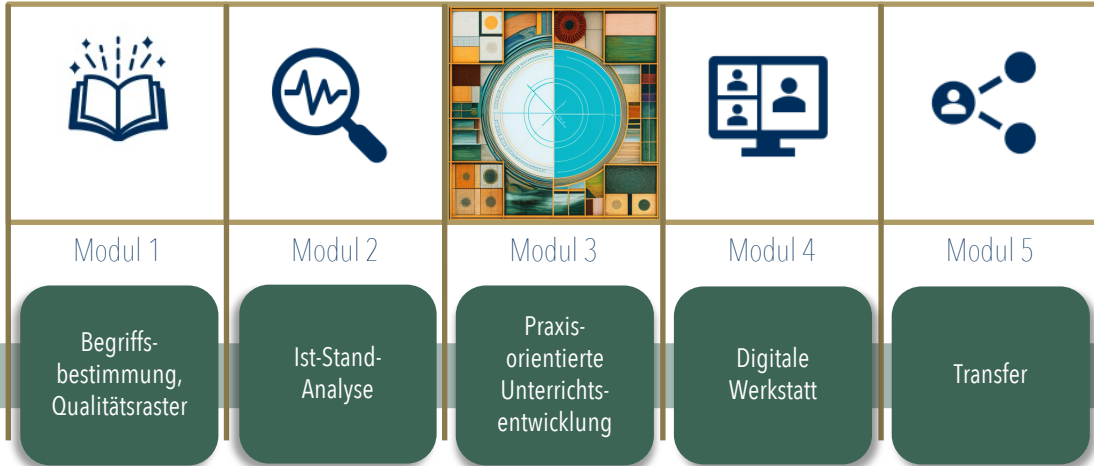
## Lernmotivation durch Praxisphasen fördern

Das vom Freistaat Thüringen geförderte Vorhaben  
wird durch Mittel des Europäischen Sozialfonds Plus kofinanziert.

## Ziele

- Wissenschaftliche Begleitung praxisorientierter Lernangebote an Thüringer Schulen
- Professionalisierung von Lehrkräften
- Impulse für Unterrichtsentwicklungsprozesse unter Aspekten von Praxisorientierung

## Ablauf



## Ko-konstruktive Prozesse mit Lehrkräften

- Befragung von Lehrkräften und Schulleitung
- Unterrichtsbesuche
- Workshops mit Lehrkräften
- Digitales Tool zur Unterstützung von Lehrkräften bei der Umsetzung von Praxisorientierung